

無線 LAN 接続マニュアル

—WindowsXP Service Pack 2—

琉球大学総合情報処理センター
<http://www.cc.u-ryukyu.ac.jp>
admin@cc.u-ryukyu.ac.jp

無線 LAN 接続マニュアル (WindowsXP SP2)

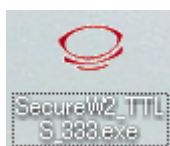
設定する前に確認して下さい

※administrator 権限のあるユーザでログインしてください。

※外付けの無線 LAN カード等を使用する場合は、あらかじめドライバのインストールが必要です。

ドライバのインストールについては付属のマニュアル等を参照して下さい。

1. SecureW2 をインストールする。



“SecureW2_Enterprise_Client_350”をダブルクリックしインストール画面を開く

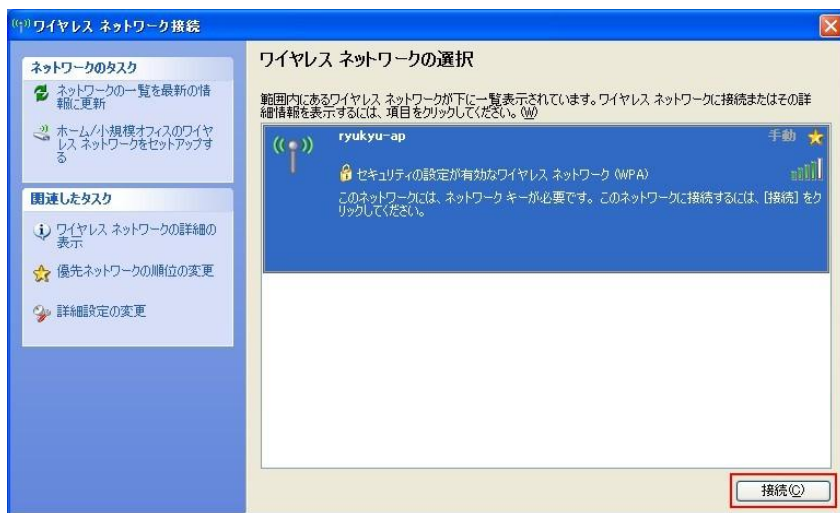
※ secureW2 は「<http://www.cc.u-ryukyu.ac.jp/info/service/wireless/wireless.html>」からダウンロードできます。（*2011.2.7 まで利用可能）

3. 無線 LAN の接続

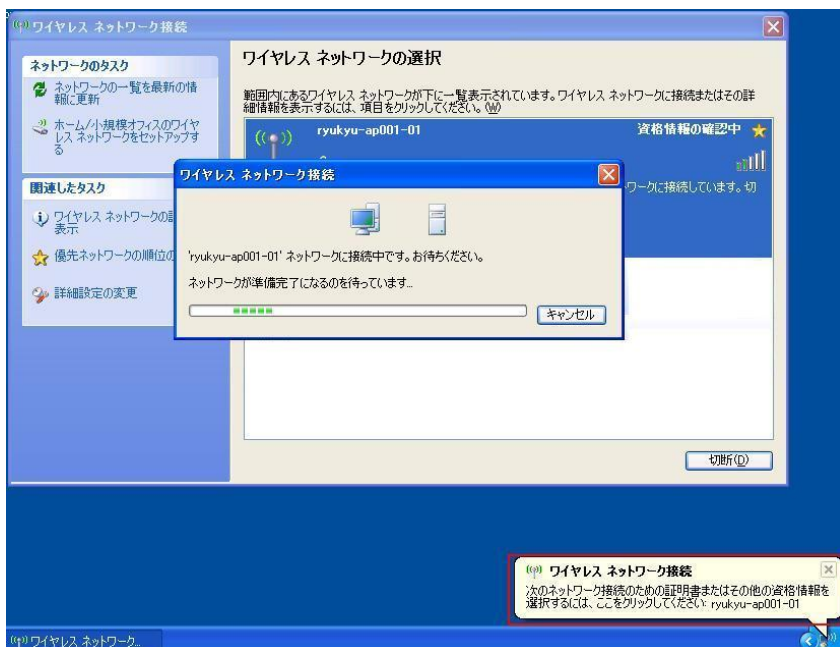


「スタート」→「接続」→

「ワイヤレスネットワーク接続」をクリック



「ryukyu-ap」を選択し、「接続」をクリック



画面右下に「ワイヤレスネットワーク接続」というバルーンが表示されるので、クリック



総合情報処理センターで発行されたユーザ名とパスワードをそれぞれ、「Username」「Password」の欄に入力し「OK」をクリックすると無線 LAN 接続完了です。

※ 1 度設定すれば、2 回目以降は「3. 無線 LAN の接続」からの手順で接続できます。

注意事項

※無線 LAN の接続には、WPA 対応の無線 LAN カード、無線 LAN ドライバが必要です。

※無線 LAN カードのメーカーによっては、無線 LAN ドライバのアップデートで WPA に対応するメーカーもありますが、対応していないものもあります。

無線 LAN についてのお問い合わせは
総合情報処理センター 内線 8 9 4 7
<http://www.cc.u-ryukyu.ac.jp>
admin@cc.u-ryukyu.ac.jp