

東京タワー  
と

エッフェル塔

加茂麻乃 照屋奈穂  
新垣由季乃 仲宗根真理子  
成底一乃

# 東京タワーのエピソード

- 昭和30年 相次いで開局する各放送局の電波塔を一本化しようという構想が打ち出される
- 昭和32年9月 建設開始
- 昭和33年 「東京タワー」と名称決定
- 昭和33年10月 東京タワー完成
- 昭和33年12月 正式オープン



# 東京タワーのエピソード

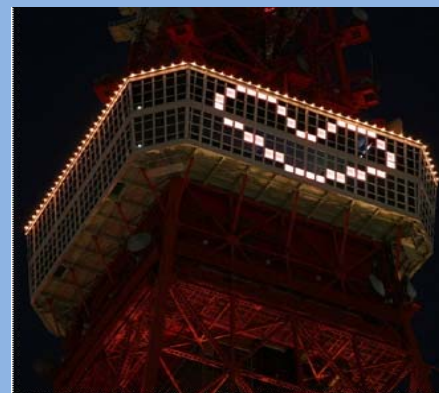
昭和34年 伊勢湾台風で(最大瞬間風速52m)  
最大幅約90cm揺れた

昭和43年 特別展望台オープン

平成以降～ 鉄塔全体のライトアップ

平成12年～ 大展望台の窓ガラスに装飾

平成19年 紅白歌合戦で東京タワー使用



# 東京タワーの今後

2007年 現在でも、地上デジタル放送の送信を行っている

2011年 地上デジタル放送に全面移行

↓ すると…

塔の高さが足りない

「首都圏域すべて(アナログ放送の放送区域)  
をカバーしきれない」

## 解決策

- ・新しい電波塔の建設 → 第2東京タワー(仮称)
- ・東京タワーのアンテナをデジタル放送用に替える



# エッフェル塔の成り立ちと歴史

1889年 フランス革命勃発100周年  
パリ万国博覧会 開催



- ・博覧会の目玉として巨大な塔をつくろう
- ・普仏戦争の敗北から国民意識を高揚するため

1887年1月 建設開始

1889年3月 エッフェル塔完成

1909年 エッフェル塔解体？！



万博後に来訪者も減ったこと・当初の契約



しかし

→ 気象観測所、軍事用無線アンテナの設置・・・現在まで残っている

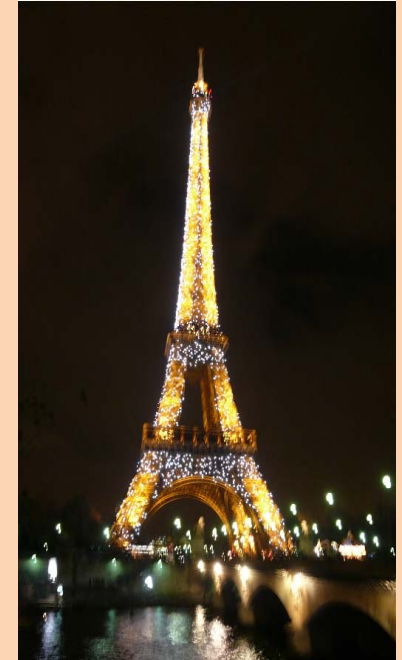
# エッフェル塔の成り立ちと歴史

第二次世界大戦中 ドイツに接收

2003年 ライトアップ装飾が施された

↑

2005年改めてパリ市が著作権を取得



# 東京タワーのある東京都について



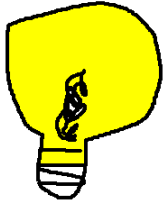
- 日本の首都。
- 面積・・・2,187.58km<sup>2</sup>
- 人口・・・12,804,869人  
(2007年12月1日調べ)
- 人口密度・・・5,850人/km<sup>2</sup>
- ちなみに沖縄県の人口密度は604人/km<sup>2</sup>《東京都の約10分の1》

# エッフェル塔のあるパリについて



- フランスの首都。
- 面積・・・105.40 km<sup>2</sup>
- 人口・・・2,170,000人
- 人口密度・・・20,348人/km<sup>2</sup>
- 東京の山手線の内側とパリはほぼ同じ面積

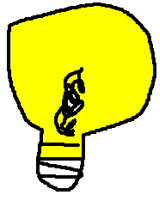




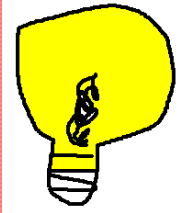
# 東京タワーの豆知識



- ①東京タワーの“噂” 怪奇現象。
- ②塔の鋼材原料に使われている意外なもの。
- ③東京タワーが333mである理由。



# エッフェル塔の豆知識



- **25ヶ月の突貫工事と20年後の解体予定。**
- **不謹慎なエッフェル塔。**
- **「エッフェル塔の嫌いなやつはエッフェル塔に行け」**

# ▼△世界タワーランキング▼△

- これは世界タワー協会に登録されている塔の高さのランキング。
- 1位 553.3m CNタワー(カナダのトロント)  
2位 540m オスタンキノタワー(ロシアのモスクワ)  
3位 468m オリエンタルパールタワー(中国の上海)
- ★ちなみに東京タワーは現在何位でしょうか。。  
答え……

11位(333m)

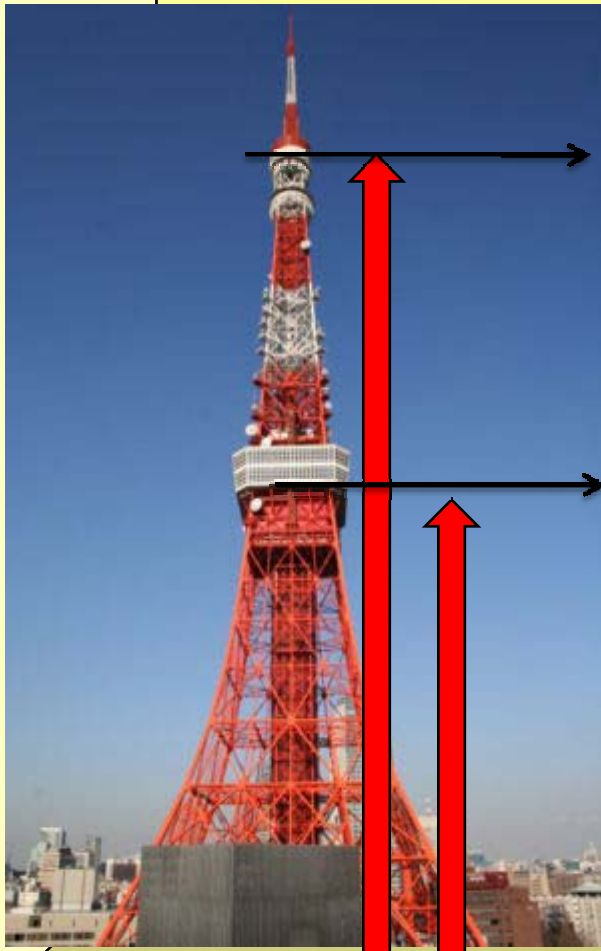
# 東京タワー(日本電波塔株式会社)



- 昭和32年設立
- 資本金12億円
- 従業員数176名
- 事業内容

総合電波塔の設置経営  
観光施設の経営等

# 東京タワーの特徴



特別展望台  
250m

大展望台  
150m

- 高さ**333m**。
- 自立鉄塔**世界一位**。
- **電波塔**
- **アンテナ**
- **公害調査のための風向**
- **風速計、温度計**

# ～エッフェル塔～



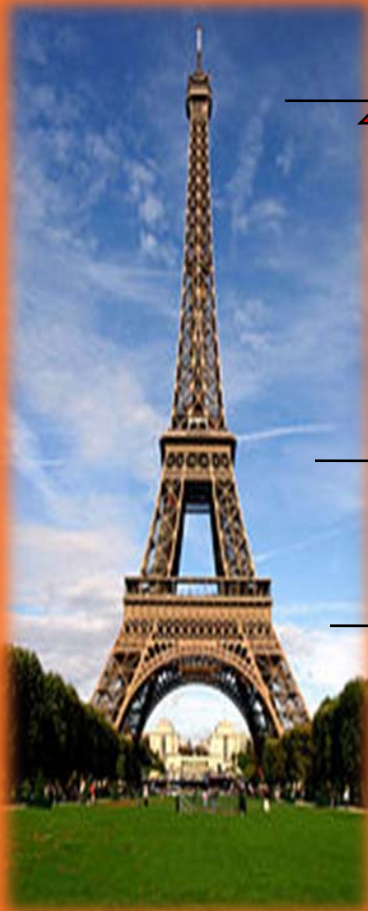
パリ市所有

しかし

有限会社SETEが経営  
活動を行っている

SETE は記念碑とその施設  
を維持することです。  
そして、良質なサービスと  
安全をその訪問客に提供。

# エッフェル塔の特徴



**第三展望台**

276m

・高さ324m

・イルミネーション

**第二展望台**

115m

・三ツ星☆レストラン

**第一展望台**

57m

・水圧エレベーター稼動

# 東京タワーとエッフェル塔の比較

	東京タワー	エッフェル塔
高さ	333m	324m
建設コスト	28億円	780万フラン
建設目的	電波塔	記念碑
年間入場者数	270万人	682万人
入場料	¥600 ~¥820	3.7ユーロ ~ 9.9ユーロ

(1ユーロ≒154円 1フラン≒96円)



# ●東京タワーの課題

## ①電波塔としての役割の回復

2011年の地上デジタル放送に完全移行するにあたって新タワーの建設が予定されている。



東京タワーは対応策を打ち出している

- ・アンテナの取り付け位置を高くする  
(333m⇒360m)
- ・改良費75億円の自社負担



# ●東京タワーの課題



## ②維持コストが高つく

現状の程度の観光スポットとしては維持コストがあまりにも高い。⇒新たな用途やブランディングが必要。

## ③観光スポットとしての再生

- ・映画やドラマなどで登場し、注目を集めることで集客数を伸ばす。
- ・イルミネーション



# ●観光地としてのフランスの課題

## 観光客の視点

店の店員のサービスがあまりよくない  
つまり…

サービスの向上が求められている



豊かな観光資源を有するとはいえ、サービス提供など観光資源の魅力を高めるための努力を継続しなければ、観光客を維持することはできない。



# ●東京タワーの運営にあたっての重要ポイント

- ・東京のランドマークとしての役割を果たしながら、観光スポットとして、リピーターを増やすための努力を続けていく。
- ・来場者を飽きさせないよう工夫する。

(具体的に)



- ・展望台のリニューアルや営業時間の延長による、若いカップルやサラリーマンなど東京近郊からの来場者の増加傾向。

音環境の改善  
夜景展望台としての人気上昇



# ●観光地としてのフランスの重要ポイント

- たくさんの観光資源に恵まれている。  
(エッフェル塔、凱旋門、ヴェルサイユ宮殿など)
- 観光入国者数世界1位



フランスは観光地としてかなり恵まれている

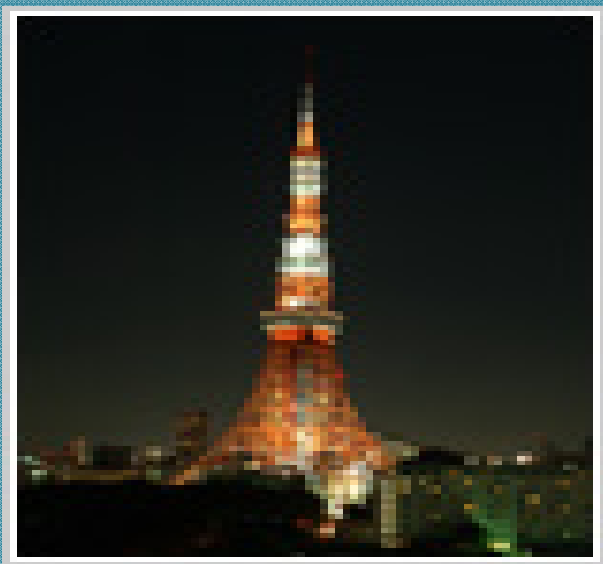


これからも観光大国としての人気を維持するための努力を続けていかななくてはならない。

# ライトアップの秘密

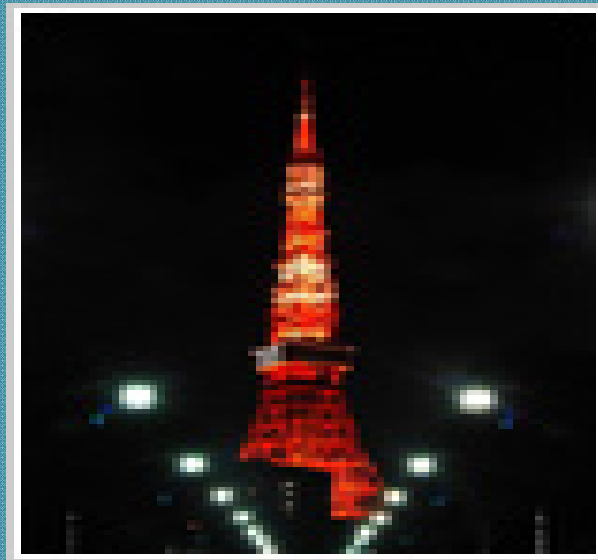
- 東京タワー

## 夏バージョン



白色を基調にすっきり  
と涼しげなイメージが  
特徴

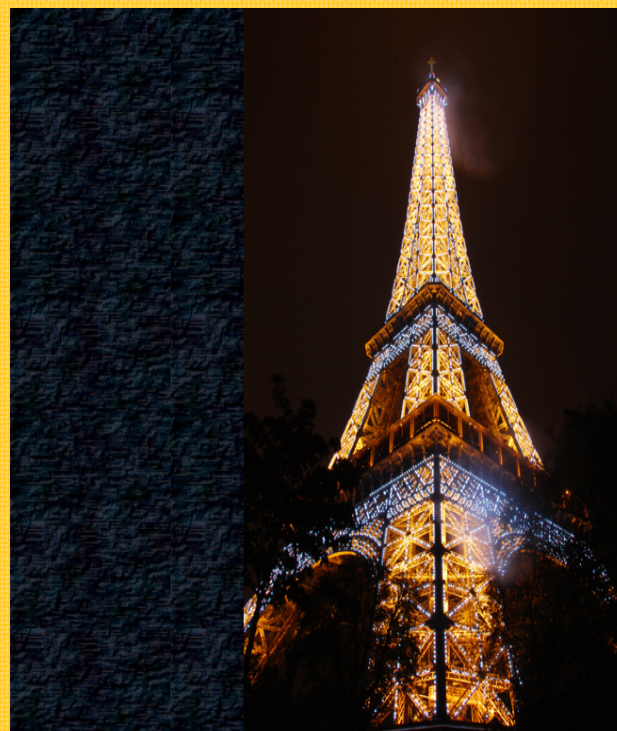
## 冬バージョン



オレンジ色のライト  
で冬の透き通った空  
気の中で、よりいっ  
そう輝きを増す。

# ライトアップの秘密 2

- エッフェル塔



毎時間0分になると、10分間だけ更に電飾が増える。

# TOPIC選択の理由

- ・かぶらないトピックを
- ・先生のアドバイスをもとに
- ・綺麗なので





ご清聴

ありがとう

ございました

