

LAST STUDENTS LIFE

～いつか、この日々を思い出す～



MBTI・ENFJ



Fujimura Reina



Q1. 私が影響を受けたもの

A. ディズニー!

Q2. 死ぬまでにやり遂げたいこと

A. 全国旅行



Q3. 大学時代の本音

A. もうちょっと皆と遊びたかった(>_<)

Q4. 笑える失敗談

A. 内定式、派手なジェルネイルの上から100均のシンプルネイルを貼って、爪が分厚いまま参加したこと



Q5. 20年後の自分へ

A. ランクルブラドは買いましたか? 緑側付きマイホームもあったら嬉しいです。

Q6. 今一番おすすめの店、曲

A. 花火/ちゃんみな



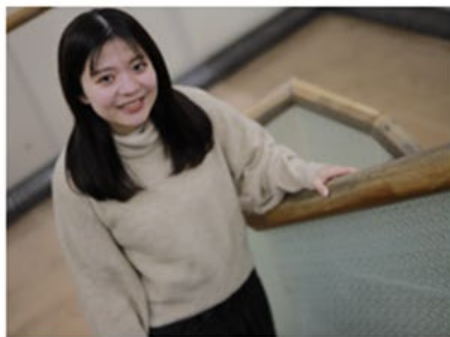
沖縄帰ってきたらまた会おう!!
千葉、富山にも遊びに来てね〜☆



MBTI・INFJ



Tokumura Kona



Q1. 私が影響を受けたもの

A. 天井に届いても伸び続ける生命力溢れるカフェのサボテン

Q2. 死ぬまでにやり遂げたいこと

A. カナダでオーロラを見ること
ハワイでバカンスすること



Q3. 大学時代の感想

A. あっという間すぎてあんまり記憶ないけど、充実してた証拠ってことで

Q4. 笑える失敗談

A. 後ろ向きで喋りながら歩いてたら、前見た瞬間電柱に直撃したこと。



Q5. 20年後の自分へ

A. 余裕のある豊かな暮らしはできてますか (^ ^) / ?

Q6. 今1番おすすめの店、曲

A. 圧倒的コナズ珈琲
新都心公園に2号店openするのでぜひ

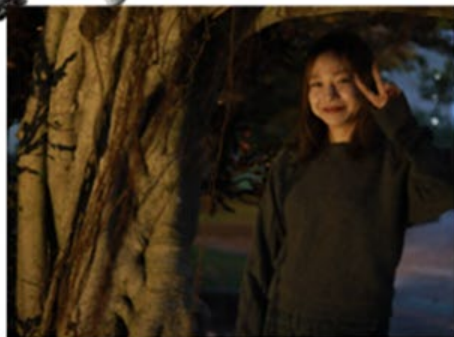


えり~ ☺ えりの のんびり 穏やかなところが大好きだよ これからもえりらしくFight 回 ☺

MBTI - INFP



Maeda Eri



Q1. 私が影響を受けたもの

A. いちごタルト。毎日食べたい!

Q2. 死ぬまでにやり遂げたいこと

A. 親孝行したい。たくさん旅行に行きたい

Q3. 大学時代の思い出

A. おとはとまーなーとたくさん遊んだこと♡

Q4. 笑える失敗談

A. チャリで空を飛んで、大事故



Q5. 20年後の自分へ

A. 周りの人を大切にして、
優しくかっこいい大人になってね!

Q6. 今1番おすすめの店、曲

A. 沖縄そば 楚辺そば

おとは卒業おめでとう~!!
いつありがとう♡
これからずっと仲良くしようね♡

MBTI - INFP



Toyama Otoha



Q1. 私が影響を受けたもの

A. 姉

Q2. 死ぬまでにやり遂げたいこと

A. ヨーロッパ旅行



Q3. 大学時代のバイト遍歴

A. バン屋さん、本屋さん、塾

Q4. 笑える失敗談

A. 幼稚園の頃、手を離してブランコに乗ったら後ろに倒れて頭をうち、ちょっとした意識を失ったこと



Q5. 20年後の自分へ

A. 大好きな人達がいて、美味しいものを食べて、やりたいことができる生活を遅れていますように!

Q6. 今1番おすすめの店、曲

A. うどん屋さんのINDIGO
藤井隆のナンダカンダ



まいへ

嬉しいことも悲しいことも、一緒になって共感してくるまいの優しさにいつも救われています! ありがとう♡ これからもよろしくね! おとは

MBTI・ENFP



Nakamine Mai



Q1. 私が影響を受けたもの

A. 指原莉乃

RiRiNewコスメも使ったし、イコノイジョイ(さっしープロデュースのアイドル)も好きになった!

Q2. 死ぬまでにやり遂げたいこと

A. 日本の世界遺産全制覇したい🌸

Q3. 大学時代の一番の思い出

A. 競技かるたの全国大会に高校時代のメンバーと出たこと! 高校時代はコロナで大会がなくなったから、リベンジの意味も込めてサークル設立から大会出場までみんなで頑張った経験は本当に宝物🍀

Q4. 笑える失敗談

A. 自分が出した牌で国士無双をあがらせてしまった、しかも東2局で。一生忘れない。



Q5. 20年後の自分へ

A. いつもご機嫌でいてね

Q6. 今一番おすすめの店、曲

A. 店: モーリーファンタジー

曲: ≠MEのラストチャンス、ラストダンス

いつもニコニコかわいいマイクー♡
ゼミで仲良くなれて嬉しかったよー!!
これからもお互いがんばろうね ♪

MBTI・INFJ



Kakazu Miku



Q1. 私が影響を受けたもの

A. Instagram

ほぼ毎日使ってるSNSで、行きたいカフェを探したり、ファッションやネイルを参考にしたりしています。

Q2. 死ぬまでにやり遂げたいこと

A. 空を飛ぶこと。

Q3. 大学時代の思い出

A. たくさん旅行に行ったこと。

Q4. 笑える失敗談

A. 高O先生のオンライン授業(カメラON)で、ひじをつくなと怒られたこと。

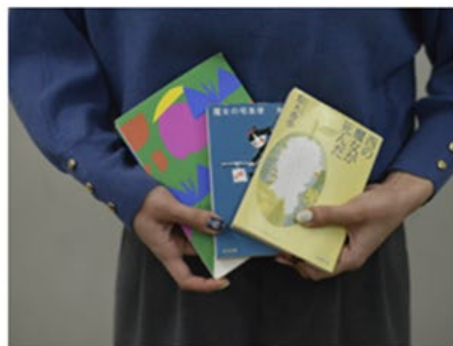


Q5. 20年後の自分へ

A. 42年も生きてすごいです!今までお疲れさま。これからも健康に気をつけてほどほどに頑張ってくださいね

Q6. 今1番おすすめの店、曲

A. 沖縄市の「洋風茶館ミッドビレッジ」という夜カフェです!
店内の可愛い雰囲気、美味しい料理、接客サービス満点の店員さん、全て感動レベルのお店です!



いつもオシャレで
明るくて可愛いなせへ
ゼミでなせとおしゃべりするの楽しかったよ!!
2年間 ありがとう😊



MBTI・ENFJ



Sunagawa Nanase



Q1. 私が影響を受けたもの

A. 谷川俊太郎の詩

Q2. 死ぬまでにやり遂げたいこと

A. スカイダイビング!!!

Q3. 大学時代のオキニラッパー

A. PUNPEE一択! これからもピックラブ

Q4. 笑える失敗談

A. 就活の人事面談で大号泣してしまったこと
【でもその会社に内定もらえたから笑い話】



Q5. 20年後の自分へ

A. 素敵なお人になってください!!

Q6. 今一番おすすめの店、曲

A. 田我流・センチメンタルジャーニー



すずのへ 卒業おめでとう☆
季節をもらった Derre...へおめでとう!!
すずののイラスト本当に大好きだからこれからも繋がり続けるね☆
すずのは大学時代と一緒に過ごせて本当に楽しかった!! ありがとうね◎

MBTI・INFJ



Kaneshima Suzuno



Q1. 私が影響を受けたもの

A. K-POPです!

楽曲やパフォーマンスはもちろん、ミュージックビデオやアルバムデザインなど、クリエイティブな面で魅力を感じていて、イラストを描くときのインスピレーションにもなっています。

Q2. 死ぬまでにやり遂げたいこと

A. 個展を開くこと

Q3. 大学時代のお気に入りの曲

A.

・SILICA GEL・"Realize"
・TOMORROW X TOGETHER・
"Dreamer"
・NewJeans・"Hype Boy"

Q4. 笑える失敗談

A. 洗濯物を畳まずに放置していたら、洗濯物を踏んでしまい滑って転んで体調崩しました!



Q5. 20年後の自分へ

A. 目標はどれくらい叶えられましたか? まだやりたいことがあるなら、年齢や周りの目を気にせず、自分のペースで挑戦を続けてほしいです!

Q6. 今1番おすすめの店、曲

A. 店ではないけど...南城美術館!
#: TOMORROW X TOGETHER・
"Sweet Dreams"

大学生活をはるなと過ごせてとっても楽しかった!!
これからモゼひ仲良くしてね♪



MBTI・ISFJ

WOW



Nashiro Haruna



Q1. 私が影響を受けたもの

A. 今まで出会ってきた友達たち

Q2. 死ぬまでにやり遂げたいこと

A. ファーストクラスで海外旅行に行くこと



Q3. 大学時代の思い出

A. 1人でもいろんな友達とも旅行に行けたこと

Q4. 笑える失敗談

A. 高校の時の弓道部の活動で、練習の集合時間ギリギリで急いでたのもあって、ゴム弓と間違えてスティックパンを持ってきてしまったこと。



Q5. 20年後の自分へ

A. 元気にしてますか? 集中力続かなさすぎて課題は人の倍以上の時間をかけないと終わらなかったけど、今は仕事ちゃんとできていますか? 幸せに過ごせてたら嬉しいです。

Q6. 今一番おすすめの店、曲

A. 沖縄: コナズ珈琲

県外: 京都のパンとエスプレッソと嵐山庭園のバニーニ

曲: マカロニえんぴつ MUSIC



いつもNICEファッションの王様!!
天パキ似合ってた: E
2年間ありがとうー☆
-ハハ-





MBTI・INTJ



Ou Kentarou



Q1. 私が影響を受けたもの

A. 家族を食わせて養う金を稼ぐことが大切だと気づきました。

Q2. 死ぬまでにやり遂げたいこと

A. サウナ付きの家を建てる

Q3. 大学時代の努力

A. 就活頑張ったし、前よりも新しいことが色々できた気がする

Q4. 笑える失敗談

A. サンエーの採用担当にメールしようとしたら、間違えて琉球銀行の採用担当に送ってました。泣きそうでした。



Q5. 20年後の自分へ

A. 絶っ対無理せず自分らしく！
お金と時間と周りの人を大切に！！

Q6. 今一番おすすめの店、曲

A. 店：天然温泉アロマ
曲：Get wild TM NETWORK



ジャングリア制覇

諸見監督の次回作 待て~~~~す!!!!!! 王

MBTI - ENFP or ENTP



Moromi Nariki



Q1. 私が影響を受けたもの

A. 安室奈美恵

Q2. 死ぬまでにやり遂げたいこと

A. 世界一周の旅

Q3. 大学時代の息抜き

A. 夜の時間を友達とゆったり過ごすことがストレス発散に繋がってます

Q4. 笑える失敗談

A. 高校時代、授業中に首を回していたらピキッという音がしたことがありました。この音を血管が切れた音だと感じ、徐々に視界も狭まり、本気で死を感じました。そのためクラスに遺言を残し、保健室まで担架で運ばれました。ですが、ただの思い込みだと診断されたこと。



Q5. 20年後の自分へ

A. 生きてますか?

Q6. 今1番おすすめの店、曲

A. 曲: XG「WOKE UP」
店: 酒場オルソー



ラストスパートッ!
こけこけ行っくっぞ!!



MBTI・ENFJ



Uchiumi Kou



Q1. 私が影響を受けたもの

A. 友達

Q2. 死ぬまでにやり遂げたいこと

A. 一戸建て!



Q3. 大学時代のまとめ

A. 学びも遊びも苦勞も盛りだくさん
おかわり希望

Q4. 笑える失敗談

A. 某銀行の集団面接で「今、自分を励ますとしたらどのように声をかけますか」という質問がきた。どうしても思いつかなかったので、「ショートコント、面接」と答えたらくそスペック。無事合格。



Q5. 20年後の自分へ

A. 疎遠怖いお金欲しい物欲マシマシ

Q6. 今1番おすすめの店、曲

A. 店: CHILLOUT
曲: 愛をもって (feat. 終人)
/ ジャパニーズマゲニーズ



学校以外で会った人にも
今でも会ったことがない!!



MBTI・INFP



Miyagi Yoshiaki



Q1. 私が影響を受けたもの

A. カタールワールドカップ

Q2. 死ぬまでにやり遂げたいこと

A. 死ぬまで一緒にいる家族を作りたい

Q3. 大学時代の後悔

A. もっとたくさんの友達を作りたいかった、

Q4. 笑える失敗談

A. 第一志望の県庁の1次試験と2次試験の間に「県立学校の事務の応募期間」と「琉大事務の1次試験日」がありました。どちらもすぼかしてしまっ



Q5. 20年後の自分へ

A. 周りに認められる大人になってほしい!

Q6. 今1番おすすめの店、曲

A. ET-KING ギフト

人生の先輩として同世代からは
得られない色々なことを教えてもら
いました!ありがとうございます。



MBTI・INFJ



Okamoto Hiroshi



Q1. 私が影響を受けたもの

A. 奥さんが作った餃子とコロッケ

Q2. 死ぬまでにやり遂げたいこと

A. 中小企業のコンサル。子どもの居場所づくり、高齢者の居場所づくりをボランティアで。3つのうち1つでも立ち上げることができたらと思います

Q3. 大学時代の彼女

A. 大学時代の彼女が奥さんです。まだ続いているので良縁だったのかな(笑)

Q4. 笑える失敗談

A. 卒論を教授に提出したところ「この内容で卒業できると思っているのか!!書き直せ!」とのすごい勢いで怒られました。(普段は私のような先生でしたが怒ると鬼になる)泣きながら数日時間徹夜して、なんとか卒論を受け取ってもらいました。



Q5. 20年後の自分へ

A. 生きているのかな?生きていたら褒めてあげたいです。

Q6. 今一番おすすめの店、曲

A. 地元(浜松)の店ですが、つるやのうな井(上)。タレが強すぎるうなぎ屋が多い中で、この店の味付けはバランスが良いです。これを食べると何故かパワーが出ます。(3日は頑張れます)



なにごとに果敢に
挑戦を続けてください。
必ず道は開けます。

風本



MBTI・INFJ



Ohshiro Shoichi



Q1. 私が影響を受けたもの

A. セッション

Q2. 死ぬまでにやり遂げたいこと

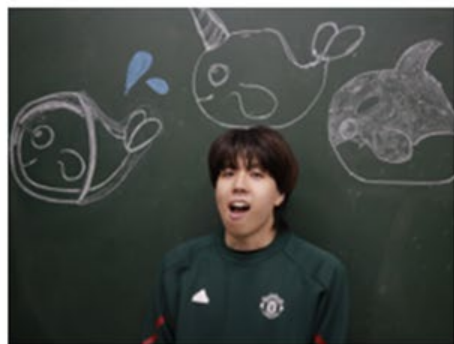
A. スカイダイビング・宇宙遊泳

Q3. 大学時代のハイライト

A. 友達と3人で「大怪獣のあとしまつ」というクソ映画を観終わった後、言葉を交わさず目を見合わせて爆笑したのは、すごい心が通ってる感じというか、テンションとか体温とか心の形とか全てが同じになった感じがして、すごい楽しかった記憶です。

Q4. 笑える失敗談

A. 自動車教習中、私がイカつい左右盲で、ちよいちよい教官のおじさんの「右行って」を左折、「左行って」を右折してたら、おじさんがすごいプチギレして、テンパるともって悪化するので、「ごめんなさい!ごめんなさい!」って言いながら全部逆行ってたら、怒りから恐怖にグラデってました。



Q5. 20年後の自分へ

A. 今現在は、タイムマシンが出来たら、未来に行く派です。もし変わってたらごめんなさい。頑張ってください。

Q6. 今1番おすすめの店、曲

A. Antifreeze and Chocolate Biscuits / SOFY



フィッシュフーズ
読んでみます?



MBTI・INFP



Taketani Kaya



Q1. 私が影響を受けたもの

A. ジブリ、あいみょん

Q2. 死ぬまでにやり遂げたいこと

A. 色々な国に行って絶景を見ることがと美味しい食べ物を食べる。沖縄と他の場所で2拠点生活する。本を読み好きな人たちと沢山時間を過ごす。

Q3. 大学時代のアルバイト

A. トイザらス、ゴンチャ、コロナのコールセンター、無印良品

Q4. 笑える失敗談

A. ハワイ旅行でスマホを紛失したこと。補償に入ってたし、パスポートじゃなかったの、不幸中の幸いだなという経験になった。



Q5. 20年後の自分へ

A. 周りとは比べたりして落ち込むかも知れないけど、無理しすぎず、周りの人を頼って休みながら生きてください。ごーごー やりくちゃん のことを時々思い出すことも忘れずに。生きてりやなんとかなる!

Q6. 今一番おすすめの店、曲

A. <店> 珈琲専科Loop
<曲> すてきなホリデイ / 竹内まりや
湯船 / カネコアヤノ



早稲へ

今年度の感謝を込めて、私の好きな言葉を送ります。
Die wirkliche Reise des Lebens besteht nicht im Suchen nach neuen Landschaften, sondern im Haben neuer Augen. 健康第一 (花野二)



MBTI - ??



Tomiyama Saaya



Q1. 私が影響を受けたもの
A. 琉球ゴールデンキングス

Q2. 死ぬまでにやり遂げたいこと
A. アフリカ旅行



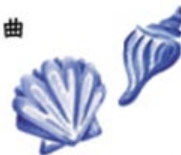
Q3. 大学時代のアルバイト
A. マクドナルド、GAP、まぜめん屋さん

Q4. 笑える失敗談
A. 中2の地区陸で転んで、一緒に転んだ相手と大学のゼミで再会したこと



Q5. 20年後の自分へ
A. アフリカ旅行いけてますか？

Q6. 今1番おすすめの店、曲
A. Little cactus



一緒に寝学できてよかった!!
今日は、きっと晴れる☀️

waves know a lot about your inner feelings. The sea mainly symbolizes

generosity. Indeed, it's a personification of healing and suffering, protection and vulnerability, change a

...green of the optical spectrum.

mony, largeness, comedi distance, infinity, the imagin tion, cold, and sometimes wi sadness. In U.S. and Europe public opinion polls it is ove whelmingly the most popul colour, chosen by almost half both men and women as their vourite colour.

al to t our im myths. ents div

MBTI・INTP



Takata Koutarou



Q1. 私が影響を受けたもの

A. 今まで出会ってきた人たちみんなです

Q2. 死ぬまでにやり遂げたいこと

A. 自分の小さな店を持つ。無人島をか買っ
て小さな文明を築く。



Q3. 大学時代のアルバイト

A. 地獄のバン屋→洋服の青山
→HUGO→BOSS→地獄のリサイクルの仕
事→Ray-Ban

Q4. 笑える失敗談

A. 全然親しくない人のストーリーの投票
(横にスライドする●←☺→100●みたい
なやつ)で手が滑って最低評価にしてしまい
訂正できなかった時



Q5. 20年後の自分へ

A. 優しい人でいてくださいね

Q6. 今1番おすすめの店、曲

A. 山口県にある「いろり山賊」の雰囲気と
料理が最高でした



POSITIVE



MBTI・ISFP



Yafuso Riko



Q1. 私が影響を受けたもの

A. バイト先の先輩

Q2. 死ぬまでにやり遂げたいこと

A. 50代までにはシンガポールのマリーナベイサンズに達泊する!! ことを目標にしています👉なるべく早めに叶えられるように人生楽しみます^^

Q3. 大学時代のNo.1ビール

A. コゼルビールです!!

Q4. 笑える失敗談

A. 留学中、バスや電車のドアが閉まるタイミングをなかなか掴むことができず、いつもドアに挟まってしまって、とても恥ずかしかったです!! 友達にもいつもドアに挟まっているよねと言われ、笑 海外に行った時には、公共交通機関のドアがとても早く閉まるということを念頭に置くことをおすすめします!



Q5. 20年後の自分へ

A. 学生の頃の【なんでもできる!!】と思っているこの心を大切に、果敢に挑戦する人生であってほしいです!!
【年齢を気にして諦める】それだけは絶対に許しません!!! 😊

Q6. 今1番おすすめの店、曲

A. #Followme / WEST.
少し前にリリースされた歌ですが、曲調がとても好きでもう何百回と聞いていると思います!



ゼミ長おっかれ様でしたッ
梅干しをあそばそうに食べる
演技 かわいかったです!!!



104 講義室





王ゼミ卒業アルバム 2025 (第1版)

2025年3月25日 第1版第1刷発行

撮影 青柳明花音 儀部穂乃華 末吉秀也
玉城琉依 當銘葵 與儀界飛

編集 城間新 城間杏莉 比嘉星夢
松村香穂 宮城穂花

発行者 王ゼミ3年次
発行所 琉球大学